



DE LA BELLEZA DE UN LUNAR AL PELIGRO DE UN MELANOMA

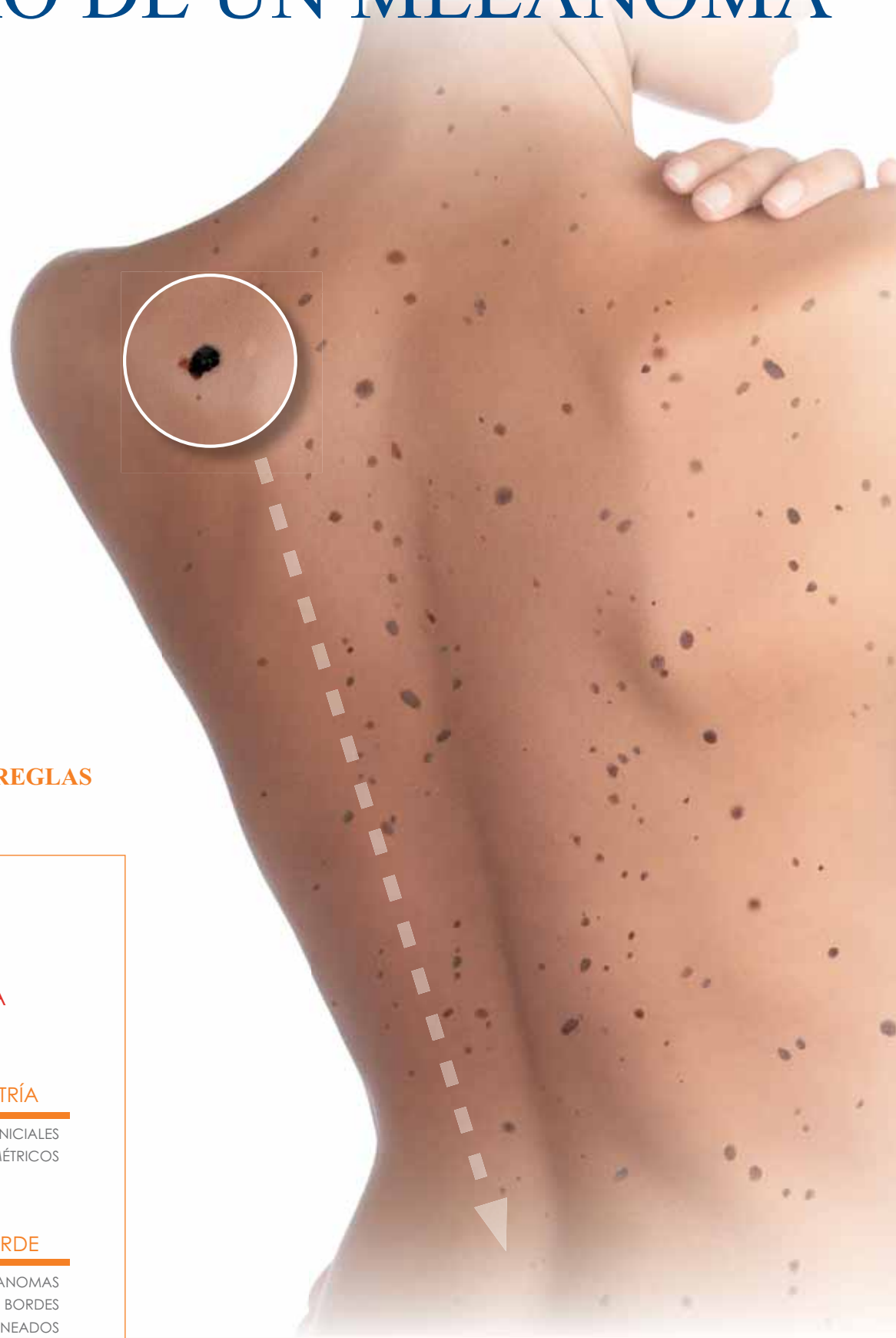
¿Qué es un lunar?

Es una acumulación benigna de células pigmentarias. Pueden ser de tamaño, forma y color variables, en función de su localización y de su modo de aparición. Pueden estar aislados o en grupos.

¿Qué es un melanoma?

Es un cáncer de piel que se desarrolla a expensas de los melanocitos de la piel. Surge espontáneamente o sobre un lunar que se modifica.

Su diagnóstico precoz hace posible su curación pero en una fase más tardía puede extenderse (por metástasis) a otros órganos del cuerpo, lo que disminuye mucho las posibilidades de curación.



CONOZCA LAS SEÑALES DE ALARMA
PARA AYUDARLE A AUTO-EXAMINAR SUS LUNARES SIGA LA REGLAS SIGUIENTES:

REGLA DEL ABCDE

NEVUS BENIGNO (LUNAR)

A DE

LOS LUNARES SON REDONDOS Y SIMÉTRICOS

B DE

LOS LUNARES TIENEN BORDES REGULARES

C DE

LOS LUNARES SON DE COLOR MARRÓN CLARO U OSCURO PERO HOMOGÉNEO

D DE

LOS LUNARES TIENEN UN DIÁMETRO INFERIOR A 6 MM

E DE

SE SOSPECHA DE LA EXISTENCIA DE UN MELANOMA SI APARECEN UNO O MÁS DE ESTOS SIGNOS DE ALERTA O CUALQUIER OTRO CUTÁNEO ANORMAL (SANGRADO, INFLAMACIÓN, ENROJECIMIENTO, ENDURECIMIENTO, PICOR...)



MELANOMA

ASIMETRÍA

LOS MELANOMAS INICIALES SON ASIMÉTRICOS

BORDE

LA MAYORÍA DE MELANOMAS INICIALES TIENEN BORDES IRREGULARES Y FESTONEADOS

COLOR

LOS MELANOMAS INICIALES TIENEN COLOR NO HOMOGÉNEO (2 Ó MÁS TONOS: MARRÓN, ROJIZO, NEGRUZO...)

DIÁMETRO

LOS MELANOMAS TIENEN EN GENERAL UN DIÁMETRO MAYOR DE 6 MM

EVOLUCIÓN

SIGNO DEL PATITO FEJO.

Cuando una persona tiene muchos nevus o lunares, todos ellos se parecen entre sí. Si se observa la presencia de uno que tenga un aspecto diferente, sobre todo en color o forma, se convierte en una lesión sospechosa que precisa ser valorada por un dermatólogo.

www.prevenciondelmelanoma.es



Academia Española
 Dermatología y Venereología

EAU THERMALE
Avène