



Lo que hay que saber sobre PSORIASIS

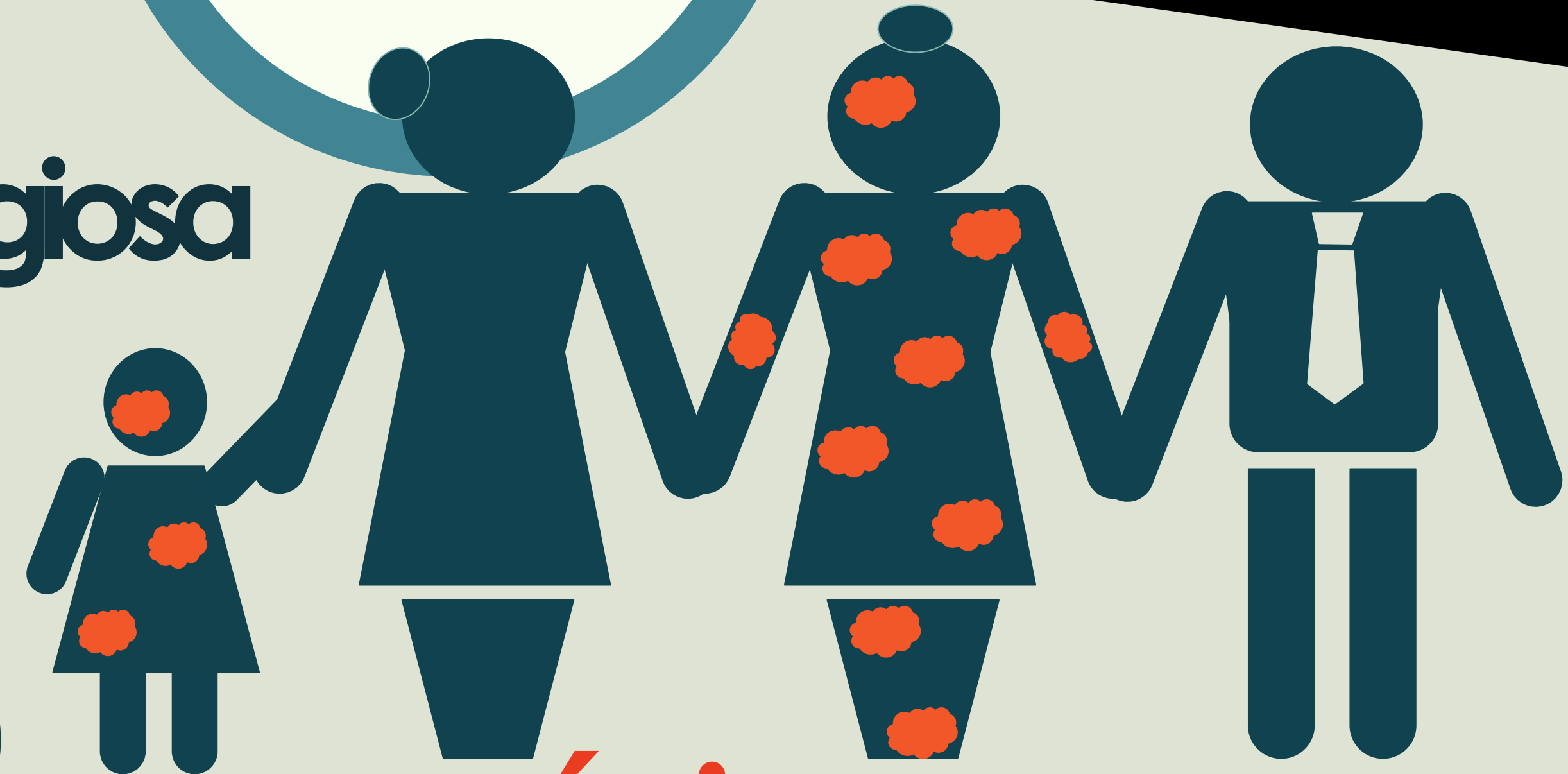


2'4% tiene psoriasis

Predisposición genética

Base inmune

NO contagiosa



CURSO **crónico**

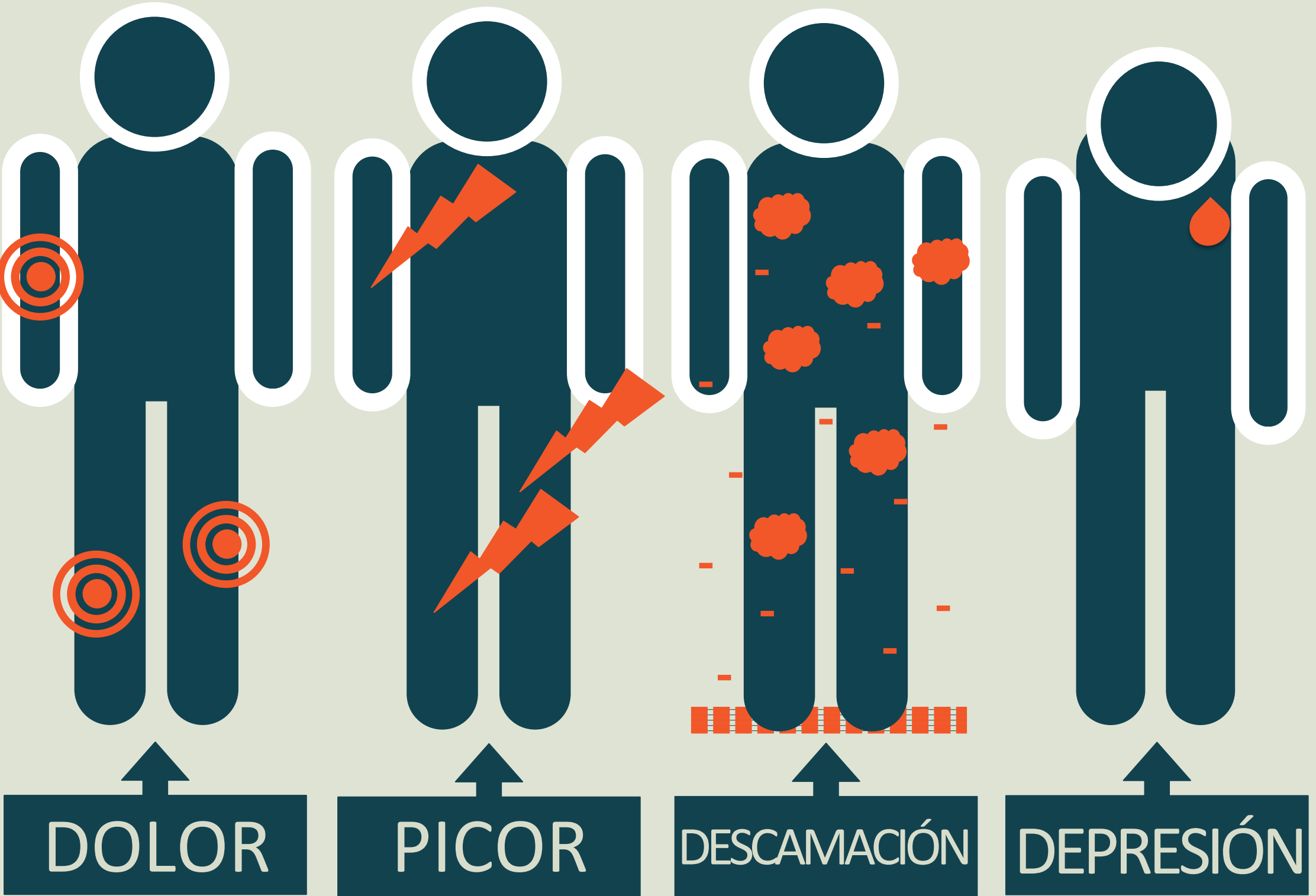
¿Con qué enfermedades se relaciona?



La psoriasis se relaciona con el **síndrome metabólico** (diabetes, hipertensión, colesterol y triglicéridos elevados y obesidad), enfermedades **cardiovasculares**, enfermedad inflamatoria intestinal y **depresión**

Signos y Síntomas

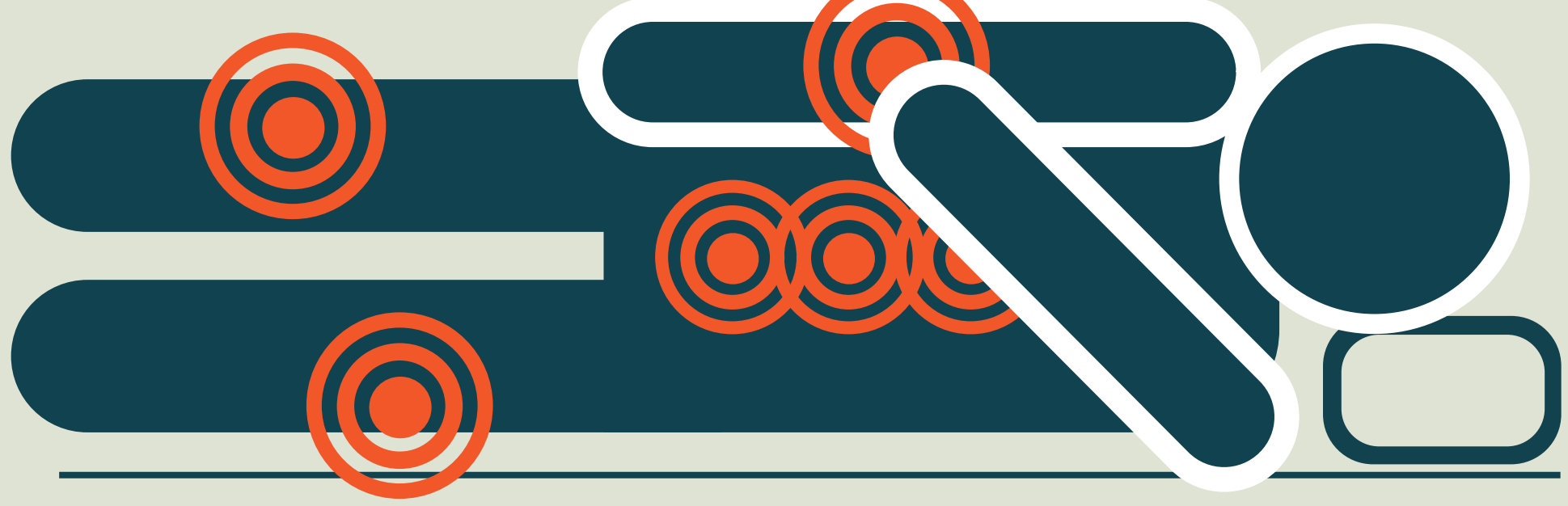
El **picor**, el **dolor** o la **descamación** disminuyen la **calidad de vida** en mayor o menor medida



¿Dolores articulares?

15-30 %

Presentan **artritis psoriásica**, que puede producir **inflamación y degeneración** articular **invalidante**



Tipos de psoriasis



Existen **numerosas** formas clínicas de **psoriasis**, desde la clásica y más **frecuente** en **placas** hasta las más inflamatorias y graves **eritrodérmica** y **pustulosa**

¿Qué la empeora?

El **tabaco**, el **alcohol**, ciertos **medicamentos**, el **estrés**, la **obesidad** y las **infecciones** desencadenan o **empeoran** la psoriasis



Tratamiento	TRATAMIENTO TÓPICO		
	- Calcipotriol + betametasona - Análogos D3 - Corticoides - Retinoides - Ditranol		
Psoriasis Leve 52% de los pacientes	FOTOTERAPIA - PUVA - UVB		FÁRMACOS SISTÉMICOS - Metotrexato - Ciclosporina - Retinoides - Biológicos
	Psoriasis Moderada 36% de los pacientes		
	Psoriasis Grave 12% de los pacientes		