



NOTA DE PRENSA

EL II SIMPOSIO MULTIDISCIPLINAR DE ENFERMEDADES AUTOINMUNES SISTÉMICAS (EAS) ARRANCA ESTE VIERNES

Más de 220 especialistas se reúnen en Madrid para abordar novedades en enfermedades autoinmunes sistémicas con el foco puesto en el diagnóstico precoz y los nuevos tratamientos

- El diagnóstico precoz de las EAS y su abordaje inter y multidisciplinar es clave porque son enfermedades de afectación sistémica y potencialmente graves que, en muchos casos, tienen tratamiento
- Durante el [‘II Simposio Multidisciplinar de EAS’](#) habrá un total de 11 mesas en las que se van a exponer los avances más notorios en el panorama científico sobre estas patologías situando al paciente con EAS en el centro
- Dentro de este tipo de patologías, las más frecuentes son el Lupus Eritematoso Sistémico (afecta a 1 de cada 10.000 personas en España), el Síndrome de Sjögren (lo padece alrededor del 0,5% de la población), la Sarcoidosis y el Síndrome Antifosfolípido. Se estima que el 80% de las personas que sufre alguna de las EAS son mujeres

Madrid, 20 de enero de 2023. – Más de 220 especialistas de todo el país se reúnen desde hoy en Madrid en el [II Simposio Multidisciplinar de Enfermedades Autoinmunes Sistémicas \(EAS\)](#) con el objetivo de analizar las principales **novedades diagnósticas y terapéuticas** en este campo bajo un enfoque integrador y para poner en común el **conocimiento científico** sobre los avances en el diagnóstico y tratamiento de estas patologías.

Las **EAS** conforman un **amplio grupo de patologías poco conocidas** por la población y, pese a que se desconoce con exactitud su origen, se sabe que todas comparten un **fallo del sistema inmune**, que deja de realizar su trabajo adecuadamente –defendernos de las agresiones externas– y pasa a **producir daño en los propios tejidos y células**.



Prácticamente cualquier órgano puede verse afectado, incluyendo las articulaciones, los músculos, la piel, y también órganos vitales como el cerebro, el corazón, los riñones o los pulmones, y es por ello que pueden propiciar **situaciones clínicas graves con una alta mortalidad**.

Se desconoce su **etiopatogenia**, aunque se considera que son enfermedades que cuentan con una predisposición genética y que se activan tras un **desencadenante externo** (contaminante ambiental, infección, etc.) o incluso un **desencadenante interno** (desequilibrio hormonal, etc.). Al ser **enfermedades sistémicas**, pueden afectar de forma simultánea **a más de un órgano a la vez**, lo que complica la ya **complejidad diagnóstica y terapéutica** característica de estas enfermedades. El manejo inter y multidisciplinario de las EAS, por tanto, **“no solamente es necesario, sino crucial e imprescindible”**.

Se estima que la **prevalencia de las enfermedades autoinmunes a nivel mundial es del 3% al 5%**. De este porcentaje, se estima que el 80% de las personas que sufre alguna de estas patologías son **mujeres**. Dentro de las EAS, las más frecuentes son el síndrome de Sjögren, el Lupus Eritematoso Sistémico, la Sarcoidosis y el Síndrome Antifosfolípido. El resto de EAS tienen una **prevalencia inferior a 1 caso por cada 2.000 personas** por lo que son clasificadas como enfermedades poco frecuentes, entre las que se incluirían, entre otras, la **esclerosis sistémica, las miopatías inflamatorias y las vasculitis sistémicas**.

La **segunda edición de este simposio** está organizada por la Sociedad Española de Medicina Interna (**SEMI**) de forma conjunta con la Academia Española de Dermatología y Venereología (**AEDV**), la Sociedad Española de Inmunología (**SEI**), la Sociedad Española de Nefrología (**S.E.N.**), la Sociedad Española de Neumología y Cirugía Torácica (**SEPAR**), la Sociedad Española de Reumatología (**SER**) y la Sociedad Española de Patología Digestiva (**SEPD**).

Dicho simposio cuenta con un **formato innovador** y con un [**programa científico multidisciplinar**](#) compuesto por 11 mesas en las que participan



más de una treintena de reconocidos ponentes de cada especialidad e incluye temas diversos sobre investigación y manejo de estas patologías, situando al **paciente en el centro**.

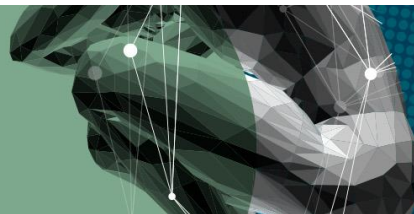
Este viernes tendrán lugar distintas sesiones enfocadas al **lupus**, la **sarcoidosis**, la **esclerosis sistémica**, la **vacunación en el paciente con inmunodeficiencias**, el **Síndrome Antifosfolipídico**, el **Sjögren** o la **vasculitis**. Por su parte, el sábado la actividad científica estará centrada en **miopatías inflamatorias**, **enfermedades autoinflamatorias**, **novedades terapéuticas** y **enfermedad de Behçet**.

Dada la **complejidad de las EAS** y el **daño multiorgánico** que pueden producir es fundamental que el manejo de estos pacientes se lleve a cabo de forma conjunta desde distintas especialidades. En palabras de los organizadores, **“seguro que esta segunda edición del simposio consolidará el trabajo multidisciplinario del que todos salimos beneficiados, médicos y, sobre todo, los pacientes con EAS”**.

Entre algunas de las principales novedades de la segunda edición del simposio, se encuentran la presentación del documento de **consenso en el tratamiento de la nefropatía lúpica**, así como otras como la respuesta de **vacunas en pacientes con inmunodeficiencias** y en pacientes con **enfermedad renal crónica avanzada**, descripción de una nueva **enfermedad monogénica**, el **síndrome VEXAS**, las novedades en **enfermedades autoinflamatorias** y las manifestaciones digestivas autoinmunes de los **fármacos inhibidores checkpoint**.

Además, habrá una sección de concursos de **casos clínicos complejos (con más de 70 casos)**, y se profundizará en **nuevos anticuerpos** que se asocian a manifestaciones en la frontera entre el Síndrome Antifosfolipídico y otras patologías no bien caracterizadas, pero donde puede existir un componente vascular no bien definido.

También se profundizará en las vasculitis de pequeño vaso mediadas por inmunocomplejos y dermatosis neutrofilicas, cómo tratar el lupus



complejo o qué hacer ante una sarcoidosis refractaria a corticoides o cómo abordar un SAF catastrófico o una enfermedad de Behçet refractaria, así como la afectación pulmonar en Sjögren, en vasculitis-ANCA y en Sarcoidosis. También se abordará la afectación renal en diversas enfermedades sistémicas y las novedades en cuanto a su manejo y tratamiento.

Para más información:

-Academia Española de Dermatología y Venereología: Alba Galván comunicacion@equipo.aedv.es (660437184)

-Sociedad Española de Inmunología: Esther Sevilla prensa@inmunologia.org (663720802)

-Sociedad Española de Medicina Interna: Óscar Veloso oscar.veloso@fesemi.org (648163667)

-Sociedad Española de Nefrología: Jesús Herrera jherrera@euromediagrupo.es (625872780)

-Sociedad Española de Neumología y Cirugía Torácica: secretaria@separ.es (934878565 - 910498484)

-Sociedad Española de Reumatología: Ana De las Heras ana.delasheras@ser.es (648650568)

-Sociedad Española de Patología Digestiva: Beatriz Sánchez bsanchez@sepd.es (616 796 355)

Más información sobre el II Simposio: <https://simposiomultidisciplinar2023.es>