



ACADEMIA ESPAÑOLA
DE DERMATOLOGÍA
Y VENEREOLOGÍA

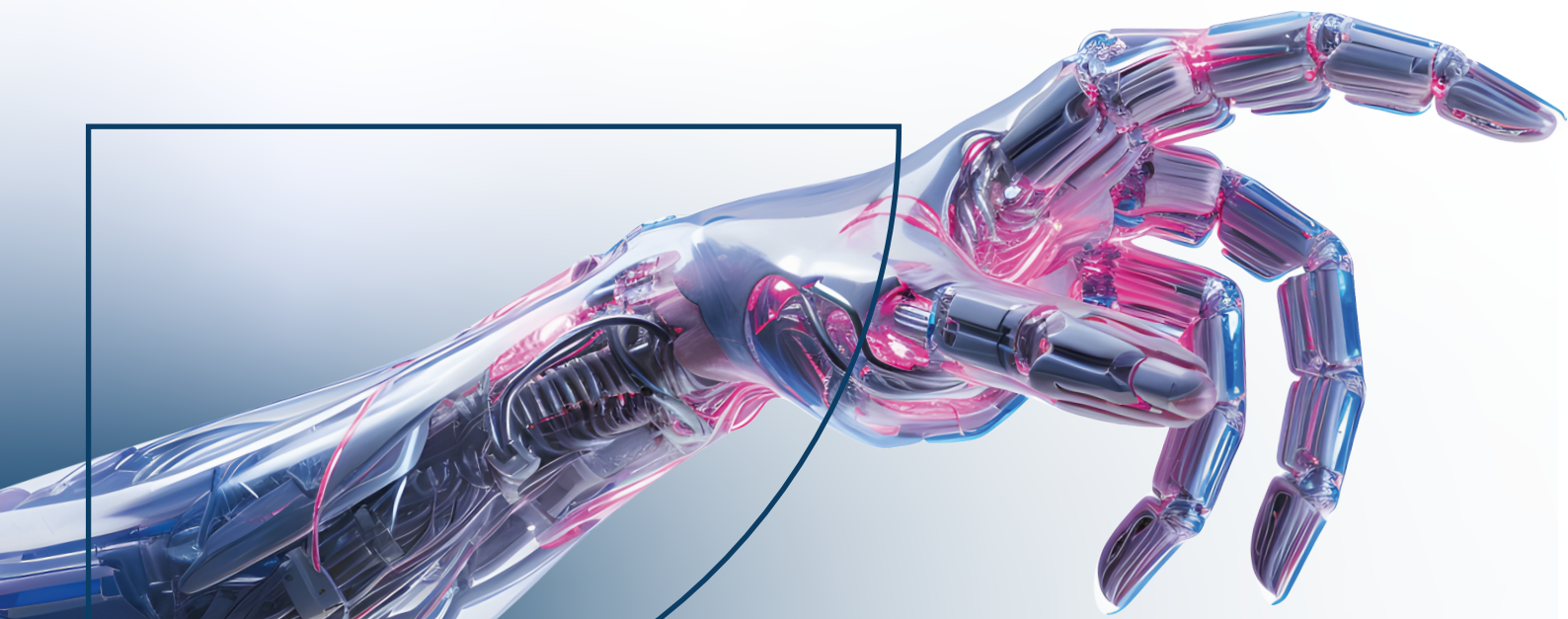


ACADEMIA ESPAÑOLA
DE DERMATOLOGÍA
Y VENEREOLOGÍA

SOLICITADA ACREDITACIÓN DE
FORMACIÓN CONTINUADA

— Avances en — 
dermatología:

1^{er} Curso en **IA** aplicada



Patrocinado por:

Johnson & Johnson

INTRODUCCIÓN

El curso de inteligencia artificial en dermatología representa un paso significativo hacia la innovación en el ámbito de la salud, particularmente en el manejo de las patologías dermatológicas. La rápida evolución de la inteligencia artificial ofrece oportunidades sin precedentes para mejorar la precisión y eficiencia en el diagnóstico y tratamiento de estas afecciones.

El propósito fundamental de este curso es proporcionar a los dermatólogos los conocimientos y habilidades necesarios para aprovechar al máximo el potencial de la inteligencia artificial en su práctica clínica. A lo largo del curso, se explorarán las últimas tecnologías y algoritmos diagnósticos basados en inteligencia artificial, desde el análisis de imágenes dermatoscópicas hasta la identificación de patrones clínicos complejos.

Además de brindar una comprensión profunda de los principios subyacentes de la inteligencia artificial, el curso se centrará en la aplicación práctica de estas herramientas en el contexto clínico. Se proporcionarán estudios de caso y ejercicios prácticos diseñados para mejorar la capacidad de los participantes para integrar eficazmente la inteligencia artificial en el proceso de toma de decisiones clínicas.

Por último, pero no menos importante, se abordarán aspectos éticos y legales relacionados con el uso de la inteligencia artificial en dermatología.

Se destacará la importancia de una práctica ética y basada en la evidencia, garantizando que los dermatólogos estén preparados para enfrentar los desafíos que surgen al utilizar estas tecnologías en el cuidado de los pacientes.

En resumen, este curso proporcionará a los participantes los conocimientos y habilidades necesarios para convertirse en líderes en la integración de la inteligencia artificial en la atención dermatológica, con el objetivo final de mejorar los resultados para los pacientes y avanzar en el campo de la dermatología hacia un futuro más prometedor y eficiente.

Proyecto formativo dirigido a:

Residentes y adjuntos en Dermatología

PROGRAMA

Se divide en tres fases en las que se impartirán las materias y se implementaran las correspondientes prácticas:

1ª Fase Bloque Teórico (Impartida por el Dr. Juanjo Beunza)

2ª Fase Bloque Práctico (Impartida por el Dr. Enrique Puertas)

3ª Fase prácticas. Tutorías personalizadas

AGENDA

Reunión semanal 3 horas: teoría (1 hora), práctica (1 hora), tutoría (1 hora)

Horario del curso: **Jueves de 18:00h - 20:00h**

Octubre: Jueves 3, 10, 17, 24 y 31

Noviembre: Jueves 7, 14, 21

Horario de las Tutorías personalizadas: **Miercoles de 14:00h - 15:00h**

Octubre: Miercoles 9, 16, 23 y 30

Noviembre: Miercoles 6, 13, 20 y 27

FORMATO DEL PROGRAMA

Curso de Formación Continuada. Solicitada acreditación

24 horas teórico-prácticas

30 asistentes

Online sincrónico grupal (clases teórico-prácticas) y online sincrónico individual (tutorías personalizadas).

COORDINACIÓN CIENTÍFICA



Dr. Fernando Alfageme Roldán
Especialista en Dermatología.
HU Puerta de Hierro de Majadahonda
(Madrid)



Dr. Antonio Martorell Calatayud
Especialista en Dermatología. Hospital
de Manises (Valencia)

DIRECCIÓN DEL PROGRAMA



Dr. Juanjo Beunza
Médico Especialista en Medicina
Interna y Tropical Catedrático y
director de IASalud Universidad
Europea de Madrid



Dr. Enrique Puertas
Ingeniero en Informática
Doctor en Tecnologías de la Información
Aplicadas Experto en Big Data e IA
Universidad Europea de Madrid

PROGRAMA CIENTÍFICO _____

Día 1 - Jueves, 3 de octubre de 2024

INTRODUCCIÓN

Teoría (18:00h - 19:00h)

Introducción a la IA. Introducción a la IA en salud. Ejemplos en Salud. Ejemplos en Derma.

Práctica (19:00h - 20:00h)

DEMO 1: Auto-ML Teachable Machine.

DEMO 2: LOBE.AI (Melanoma).

Día 2 - Jueves, 10 de octubre de 2024

DEFINICIONES

Teoría (18:00h - 19:00h)

Definición de términos: IA, machine learning, big data, IOT, la nube, datos en streaming.

Tipos de datos: estructurados y no estructurados. Científico de datos vs estadístico.

Práctica (19:00h - 20:00h)

Bases de datos Derma Open Source disponibles en internet.

DEMO 3: Auto-ML melanoma (Google Colab).

Día 3 - Jueves, 17 de octubre de 2024

MACHINE LEARNING

Teoría (18:00h - 19:00h)

Que es el machine learning. Entrenamiento de un algoritmo.

Optimización de hiperparámetros. Interpretación de resultados.

Práctica (19:00h - 20:00h)

Ecografía Cutánea (Dr. Fernando Alfageme).

Preparación de datos propios para uso en Auto-ML. Recorte de imágenes.

Datos sintéticos. Tamaño. Formato.

Día 4 - Jueves, 24 de octubre de 2024

VALIDEZ EXTERNA EN MEDICINA

Teoría (18:00h - 19:00h)

La maldición del sobre-ajuste en dermatología. Validez externa como clave de su uso clínico.

Ejemplos de publicaciones.

Práctica (19:00h - 20:00h)

Selección de datos para garantizar validez externa. Ejemplos grupo ML-Salud.

PROGRAMA CIENTÍFICO _____

Día 5 - Jueves, 31 de octubre de 2024

TIPOS DE ALGORITMOS

Teoría (18:00h - 19:00h)

Supervisados: Decision Tree, Random Forest, Support Vector Machines, XG-Boost, Redes neuronales, Deep Learning. _No supervisados. Reinforcement Learning.

Práctica (19:00h - 20:00h)

DEMO 4: Red neuronal de Google (aprendizaje). Selección de un algoritmo.

Día 6 - Jueves, 7 de noviembre de 2024

PROCESAMIENTO LENGUAJE NATURAL / GPT / LLM

Teoría (18:00h - 19:00h)

Experiencia práctica de PLN en investigación clínica

Práctica (19:00h - 20:00h)

Bases de datos Derma Open Source disponibles en internet.

DEMO 5: LLMs y ChatGPT.

DEMO 6: NLP práctico en Dermatología. (30 min) Dr. Fernando Alfageme

Día 7 - Jueves, 14 de noviembre de 2024

CHATBOTS

Teoría (18:00h - 19:00h)

Chatbots: qué es, cómo funciona.

Práctica (19:00h - 20:00h)

DEMO 7: Demostración chatbot. Prompting Engineering con LLMs.

Día 8 - Jueves, 21 de noviembre de 2024

PSORIASIS / NUBE

Teoría (18:00h - 19:00h)

Aplicación IA en psoriasis. La nube (GCP). Datos en streaming.

Práctica (19:00h - 20:00h)

DEMO 8: Psoriasis (Dr. Martorell)

DEMO 9: Nube Google. APIs: visión, texto, etc.

Análisis del valor real de un algoritmo para su uso clínico en dermatología: las 10 preguntas clave.



ACADEMIA ESPAÑOLA
DE DERMATOLOGÍA
Y VENEREOLOGÍA



ACADEMIA ESPAÑOLA
DE DERMATOLOGÍA
Y VENEREOLOGÍA

— Avances en — **dermatología:** **1^{er}** Curso en **IA** aplicada

Coordinación Científica AEDV

Diana Salcedo

Responsable de Proyectos

Academia Española de Dermatología y Venereología

T. directo. (+34) 914 882 969

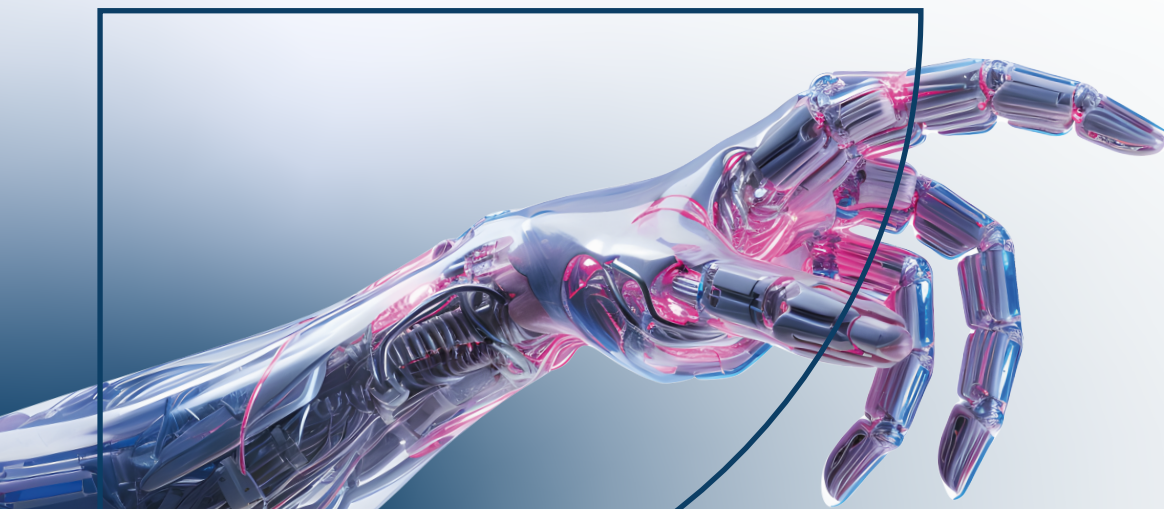
T. móvil. (+34) 618 322 624

E-mail: diana.salcedo@equipo.aedv.es

Secretaría Técnica Win2Win

Eva Sánchez

E-mail: win@win2wingroup.es



Patrocinado por: